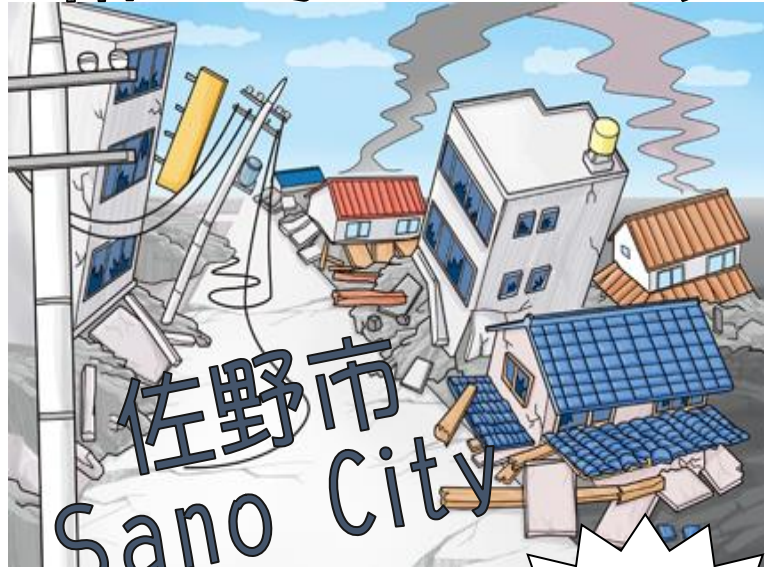


ぼうさい いっしょ かんが
防災について一緒に考えましょう！

Let's deliberate on disaster prevention!

关于防灾，我们一起想一想吧！

¡Vamos a pensar sobre Prevención de Desastres!



参加無料！
Free Entry!
免费参加
¡Gratuito!

ねん がつ にち ど
2016年12月3日(土) 10:30~12:30

Dec. 3rd, Sat. / 12月3日(周六) / 3 de Dic.(sáb)

さのし じょうほくちくこうみんかん さのしほりごめちょう
佐野市 城北地区公民館(佐野市堀米町1173)

Sano shi Johokuchiku Kominkan(Sano shi Horigome cho 1173)

うらめん ちず み
裏面の地図を見てください/See the map on the reverse side/请看背面的地图/Mapa al reverso

さいがい お
災害が起こったらどうすればいいでしょうか？

じしん たいふう おおあめ じゅんび ひつよう いっしょ まな
地震、台風、大雨など、どのような準備が必要か一緒に学びましょう！

What should we do when a disaster strikes?

Let's learn about what we need to prepare for earthquakes, typhoons, severe rain and other disasters.



发生灾害时，我们应该怎么办才好呢？

我们一起学习发生地震、台风、暴雨时，必须要准备什么吧！

¿Qué debemos hacer cuando sobreviene un desastre?
¡Vamos a aprender la prevención para sismo, tifón, lluvias fuertes y otros!

もうしこ でんわ
お申込みはお電話で！

Please call below for applications/请打电话报名参加/Inscriba por teléfono

とちぎけんこくさいこうりゅうきょうかい
栃木県国際交流協会Tochigi International Association(TIA)

TEL 028-621-0777 / 8:30~17:15

にちよう げつよう やす
(日曜、月曜お休み/Closed on Sunday and Monday/周日、周一休息/domingo y lunes Cerrado)

内容 日本にほんの災害さいがいを知る、防災ぼうさいクイズ、身近なみじか避難所ひなんじょ探し、避難所ひなんじょ体験たいけん、非常食ひじょうしょくの試食ししょく

対象 栃木県とちぎけんに住む外国人がいこくじん、日本人にほんじん

定員 30名程度

参加費 無料

★講師はやさしい日本語で話します。

内容 要所知日本灾害、防灾问答、寻找附近的避难所、体验避难所生活、试吃防灾食品

对象 居住栃木县的外国人、日本人

名额 30名左右

参加费 免费

★讲师会用简单的日语讲解。

Activities: Learn about disasters in Japan, Quiz, Find the nearest emergency shelter in your area, Experience an emergency shelter, Taste emergency provisions.

Participants: Foreign residents and Japanese who currently live in Tochigi.

Available number of seats: about 30 people

Admission: Free

★The instructors will speak in easy Japanese.

Programa: Conocer desastres naturales en Japón, Quiz de prevención de desastres, Buscar refugio más cercano, Conocer el lugar de refugio y Aprobar una comida que se sirve en caso de desastre.

Objetivo: extranjeros y japoneses residentes en Tochigi ken

Capacidad: unas 30 personas

Tarifa: gratuita

★Les explicarán en japonés fácil de entender

◆◆◆ 会場案内図 / Location Map / 地点指南图 / MAPA ◆◆◆

佐野市 城北地区公民館(佐野市堀米町1173)

Sano shi Johokuchiku Kominkan(Sano shi Horigome cho 1173)



佐野駅から歩いて15分 / A 15-minute walk from Sano station / 从佐野车站步行要15分钟 / 15 minutos a pie desde la Estación de Sano

主催 / Organizers / 主办 / Patrocinio

栃木県国際交流協会・佐野市・佐野市国際交流協会

Tochigi International Association, Sano city, Sano International Exchange Association